

آموزش نرم افزار EndNote

چیست EndNote؟

- * EndNote در لغت به معنای نکته پایانی است.
- * این نرم افزار ، پایگاهی جهت ذخیره و سازماندهی منابع مورد استفاده در نوشتن مقالات پایان نامه ها و کتابها

قابلیت های EndNote

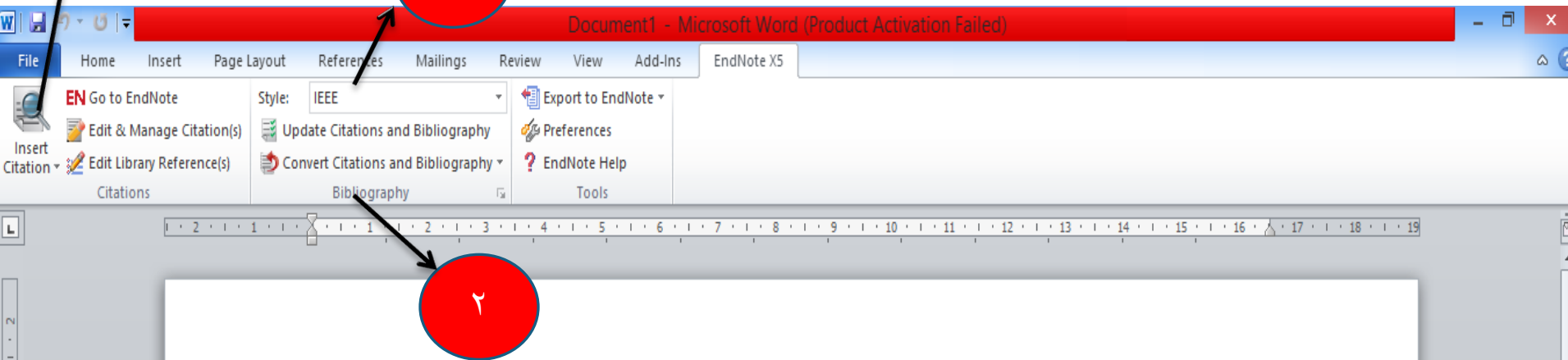
- * ایجاد یک بانک اطلاعاتی به شکل کتابخانه مجازی
- * برقراری ارتباط با بانک ها و پایگاه های اطلاعاتی و جستجوی اطلاعات در آن ها
- * تهیه فهرست منابع و مآخذ برای پایان نامه ها و مقاله و غیره، بر اساس انواع استاندارد های کتاب نویسی
- * ذخیره و سازماندهی جداول، تصاویر و نمودارها در کتابخانه مجازی

اصطلاحات رایج در EndNote

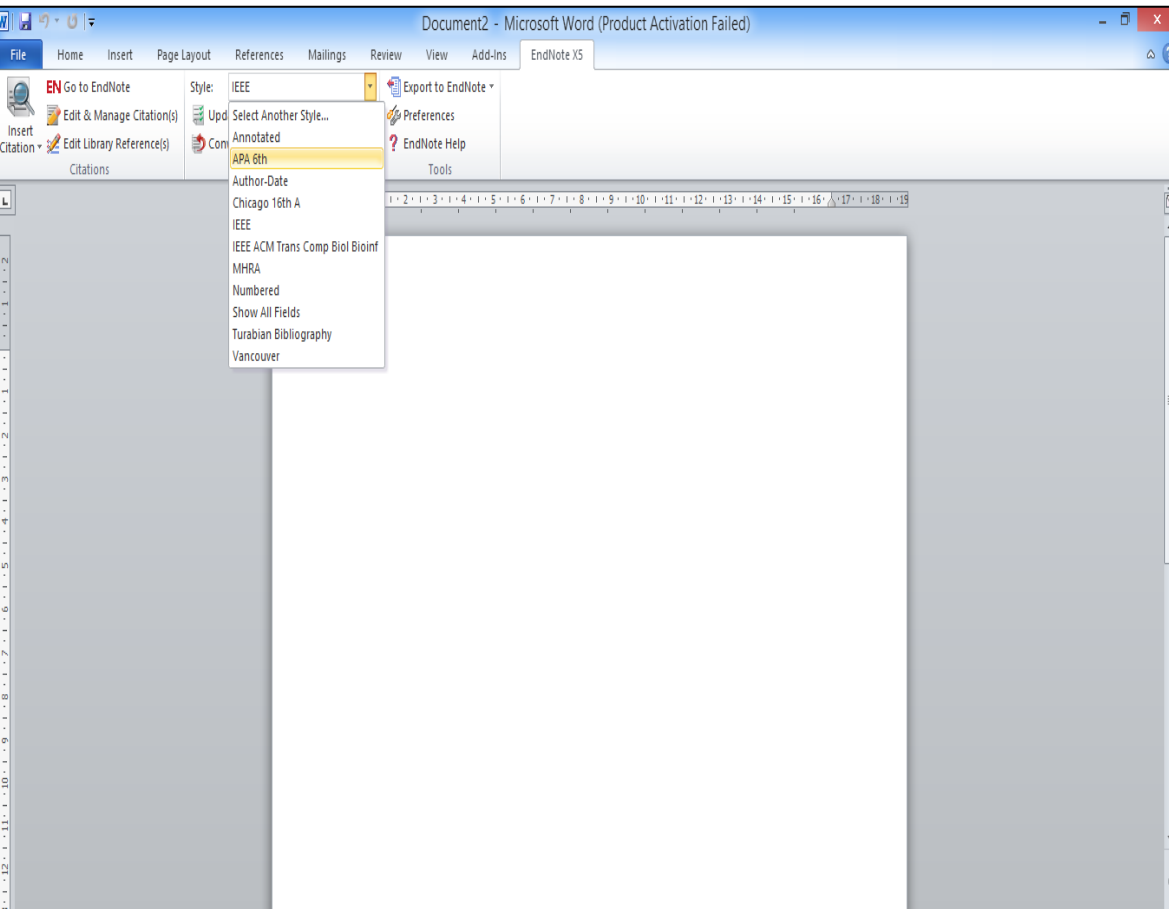
(۱) مستندات یا Citation، که به منابع استناد شده در متن مقاله گفته می‌شود.

(۲) فهرست منابع یا Bibliography، که در پایان متن پژوهشی یا مقاله ذکر می‌شود.

(۳) سبک یا Style، که مجلات مختلف برای نوشتن منابع از آنها استفاده می‌کنند.



سبک های پر کاربرد



IEEE (۱)

APA (۲)



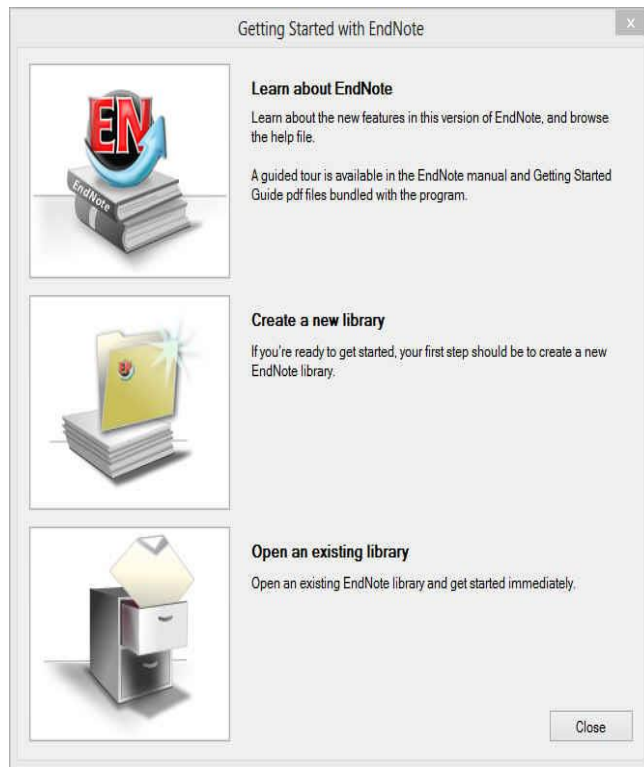
سبک معروف برای
رشته های غیر مهندسی
و عمومی

رفرنس نویسی به سبک IEEE

مقاله : حرف اول نام. نام نویسنده، "عنوان مقاله"، عنوان کامل
ژورنال، شماره جلد، شماره صفحه، سال

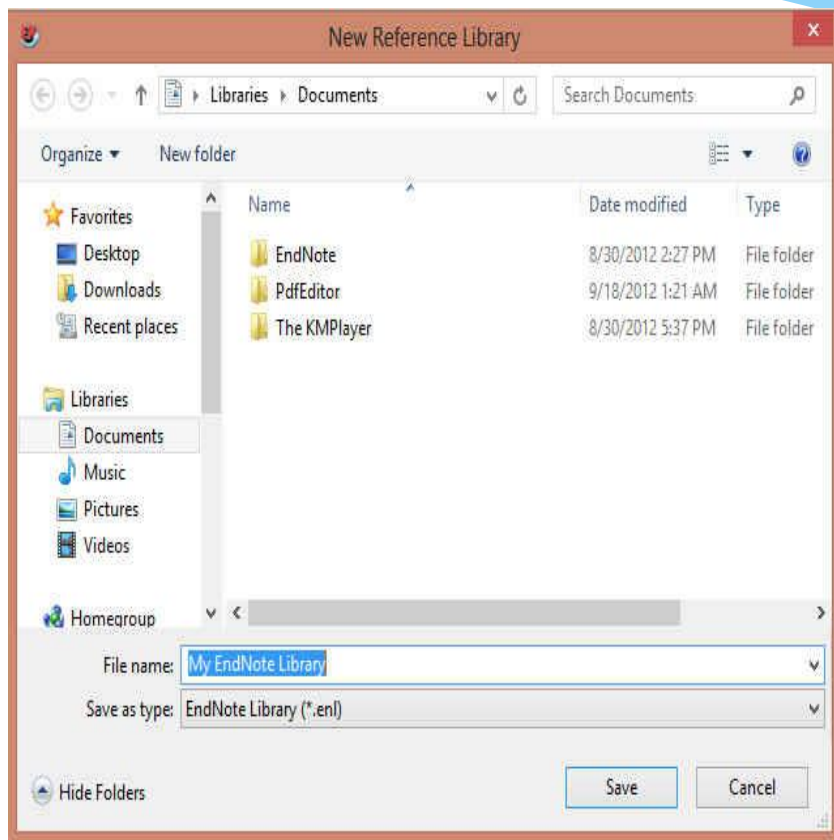
M.A. Behrang, E. Assareh, A. Ghanbarzadeh, A.R. Noghrehabadi, "The potential of different artificial neural network (ANN) techniques in daily global solar radiation modeling based on meteorological data," Solar Energy, vol. 84, p. 1468–1480, 2010.

استفاده از نرم افزار ENDNOTE



- * چنانچه براي اولين بار از اين برنامه استفاده مي‌کنيد پنجره زير براي شما نمايش داده مي‌شود.
- * با انتخاب گزینه دوم مي‌توانيد یک Library جديد بسازيد
- * در صورت داشتن Library قبلي، گزینه سوم را انتخاب نماييد.

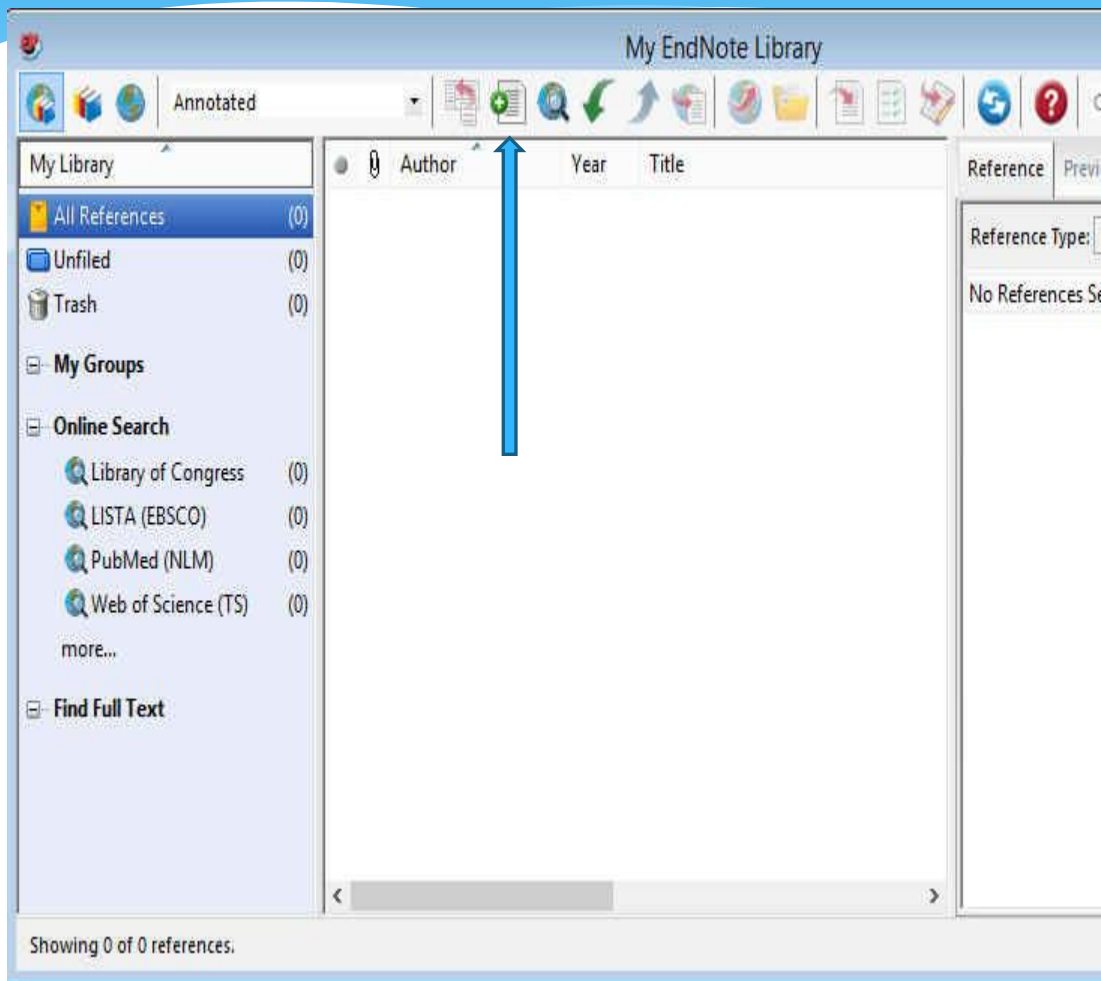
استفاده از نرم افزار ENDNOTE



* بعد از انتخاب گزینه دوم، در پنجره باز شده، نام و محل ذخیره شدن Library خود را انتخاب نموده و بر روی دکمه SAVE کلیک کنید.

* شما همچنین می‌توانید برای ایجاد Library جدید از منوی File/ New واقع در نوار ابزار بالای برنامه EndNote هم استفاده نمایید.

روش‌های ورود منابع به برنامه

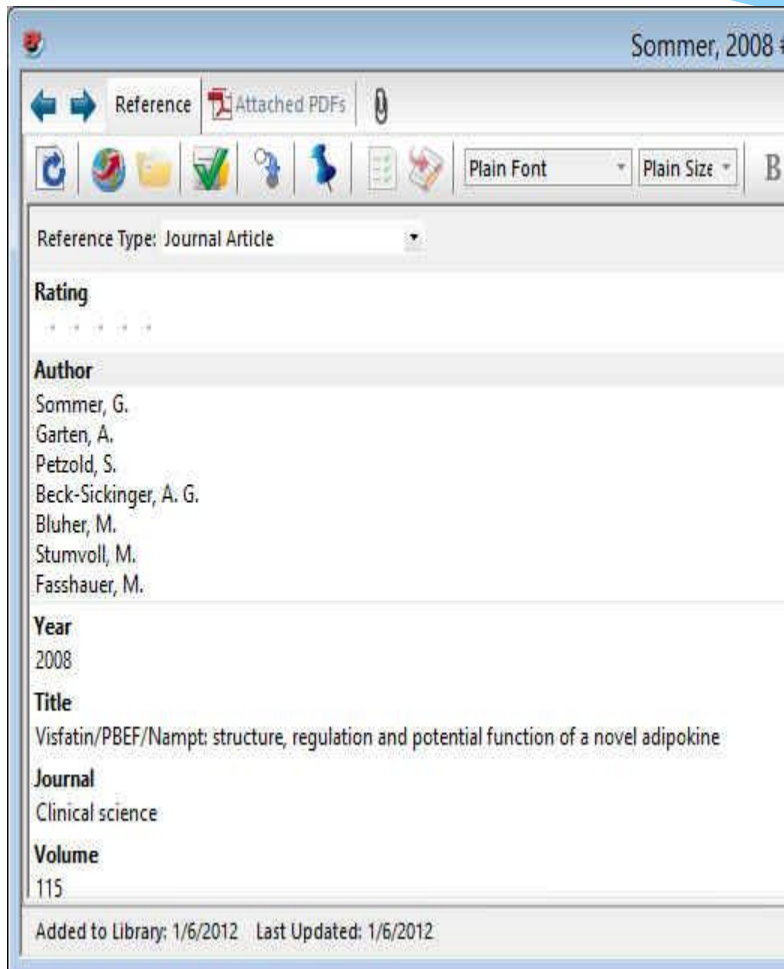


* روش اول: تایپ دستی بخش‌های منابع

* در پنجره باز شده بر روی علامت اضافه کردن منبع که در شکل نشان داده شده است کلیک نمایید.

* همچنین می‌توانید با انتخاب گزینه‌های References/ New reference از نوار منوی بالای صفحه وارد صفحه ورود دستی منابع شوید

روش‌های ورود منابع به برنامه



* در پنجره باز شده، بخش‌ها منابع باید به صورت دستی وارد شوند. ابتدا باید در قسمت Reference Type نوع منبع خود را مشخص نمایید. یعنی منبع شما کتاب مجله و یا غیره است.

* در قسمت اسامی مولفان، رعایت فاصله پس از ویرگول الزامی است. به همین ترتیب، سال، عنوان مقاله، نام مجله، جلد و شماره مجله و شماره صفحات پر می‌شود.

* همچنین می‌توانید فایل کامل مقاله و یا فایل‌های تصویری را به آن اضافه نمایید. این کار را می‌توان با انجام کلیک راست بر روی صفحه و انتخاب گزینه File Attachment/ Attach File و یا انتخاب گزینه Figure/ Attach Figure انجام داد.

روش‌های ورود منابع به برنامه

barev39@gmail.com

My Citations Metrics Alerts Settings

Google scholar

Articles include patents Legal documents

Bibliography manager

Don't show any citation import links.

Show links to import citations into

BibTeX

EndNote

RefMan

RefWorks

Save Cancel

* روش دوم: وارد کردن منابع از طریق Google Scholar

* وارد صفحه اصلی سایت گوگل و از منوی More، وارد بخش Google Scholar شوید.

* سپس روی گزینه Setting کلیک کنید تا وارد صفحه تنظیمات شوید.

* در پایین صفحه تنظیمات در قسمت

Bibliography Manager/ Show links to import citation into/ endnote را انتخاب

کرده و سپس بر روی دکمه Save کلیک کنید

نمونه ای از رفرنس نویسی در روش دوم

 My library  My Citations  Alerts  Metrics  Settings



عنوان مقاله مورد نظر

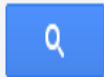
Intelligent agents: Theory and practice



Articles include patents Case law

10th Anniversary Series - [On the Shoulders of Giants: The Growing Impact of Older Articles](#)

Stand on the shoulders of giants

**Articles****Intelligent agents: Theory and practice**[soton.ac.uk \[PDF\]](#)[M Wooldridge, NR Jennings](#) - The knowledge engineering ..., 1995 - Cambridge Univ Press

Case law

Abstract The concept of an **agent** has become important in both artificial intelligence (AI) and mainstream computer science. Our aim in this paper is to point the reader at what we perceive to be the most important **theoretical** and practical issues associated with the ...

My library

Cited by 7872 [Related articles](#) [All 95 versions](#) [Import into EndNote](#) [Save](#) [More](#)

روی این گزینه
کلیک کرده.

Any time**[CITATION] Intelligent agents: Theory and practice**

Since 2014

[M Woolridge, NR Jennings](#) - Knowledge Engineering Review, 1995 - Tinbergen Institute

Since 2013

Cited by 633 [Related articles](#) [Import into EndNote](#) [Save](#) [More](#)

Since 2010

[PDF] BDI Agents: From Theory to Practice.[aaai.org \[PDF\]](#)

Custom range...

[AS Rao, MP Georgeff](#) - ICMAS, 1995 - [aaai.org](#)

... Currently, there is very little work on bridging the gap amongn **theory**, systems, and applications.

The work by Bratman et. al. (Bratman et al. ... Michael Fisher. Representing and executing **agent**-based systems. In **Intelligent Agents: Theories, Ar- chitectures, and Languages**. ...

Cited by 2952 [Related articles](#) [All 52 versions](#) [Import into EndNote](#) [Save](#) [More](#)

Sort by relevance

Sort by date

 include patents**[HTML] On agent-based software engineering**[sciencedirect.com \[HTML\]](#) include citations[NR Jennings](#) - Artificial intelligence, 2000 - Elsevier

... **Agent**-based software engineering. IEE Proc. Software Engineering, Vol. 144 (1) (1997), pp. 26-37. ... 60; M. Wooldridge, NR Jennings; **Intelligent agents: Theory and practice**. Knowledge Engineering Review, Vol. 10 (2) (1995), pp. 115-152. ...

Cited by 1970 [Related articles](#) [All 49 versions](#) [Import into EndNote](#) [Save](#) [More](#)

 Create alert

Monday

Do you want to open or save **scholar.enw** (224 bytes) from [scholar.google.com](#)?

seminar

Quick Search

	Author	Year	Title	Journal	Ref Type	URL
	Wooldridge, ...	1995	Intelligent agents: Theory and practice	The knowledge engine...	Journal Article	



منبع مورد نظر درج شده.

Preview Search PDF & Quick Edit

There are no PDFs attached to this reference

Reference Type: Journal Article

Author
Wooldridge, Michael
Jennings, Nicholas R

Year
1995

Title

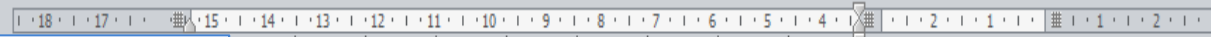
Showing 1 of 1 references in Group. (All References: 197)
Hide Tab Pane

EN Go to EndNote
 Edit & Manage Citation(s)
 Edit Library Reference(s)
 Insert Citation

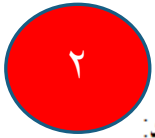
Style: IEEE
 Update Citations and Bibliography
 Convert Citations and Bibliography

Export to EndNote
 Preferences
 EndNote Help

Citations Bibliography Tools



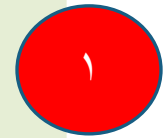
با کلیک روی این گزینه، منبع به صورت خودکار در انتها داکيومنت، در قسمت فهرست منابع درج می شود.



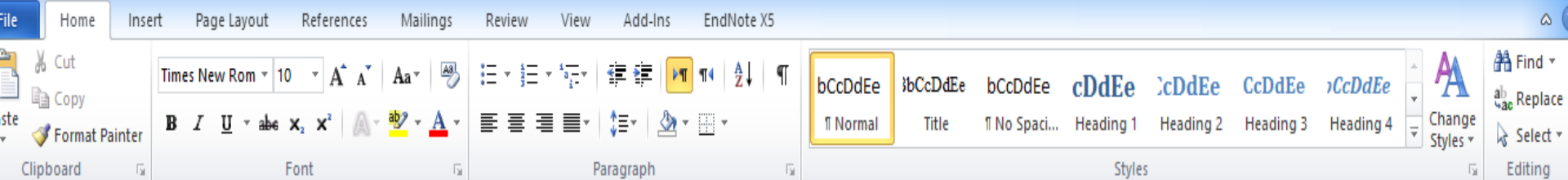
دچار تغییراتی شد و خصوصیات بیشتری به آن افزوده شدند.
 جدول ۱-۲: تعاریف مرتبط با عامل را می‌توانید در جدول زیر مشاهده نمایید:

تعریف	نویسنده
عامل یک سیستم کامپیوتری کپسوله شده، که در محیطی قرار دارد و قادر است کارهای خودمختار برای رسیدن به اهدافش انجام دهد. عامل ها قادرند با یکدیگر تعامل داشته و نسبت کارهای دیگر عامل ها واکنش نشان دهند.	وولدريج
عامل یک واحد محاسباتی مانند برنامه نرم افزاری یا یک روبات است که قابل مشاهده است و با محیط خود در ارتباط بوده و نسبت به تجارب به دست آمده رفتارش را تنظیم می کند و نسبت به محیط واکنش نشان داده و خودمختار است. عامل ها اهدافی دارند که اعمال شان در جهت رسیدن به آنهاست.	راسل

عامل موجودیت نرم افزاری مانایی است که برای رسیدن به هدف خاصی طراحی شده است. [۳].



در محلی که می خواهیم رفرنس درج شود، کلیک کرده.



منابع:

- [۱] Y. Shoham, "Agent-oriented programming," *Artificial intelligence*, vol. 60, pp. 51-92, 1990.
- [۲] M. Wooldridge and N. R. Jennings, "Intelligent agents: Theory and practice," *The knowledge engineering review*, vol. 10, pp. 115-152, 1995.

۱

منبع مورد نظر ، به صورت خودکار در انتهای دایکومنت درج می شود.