

Cochrane

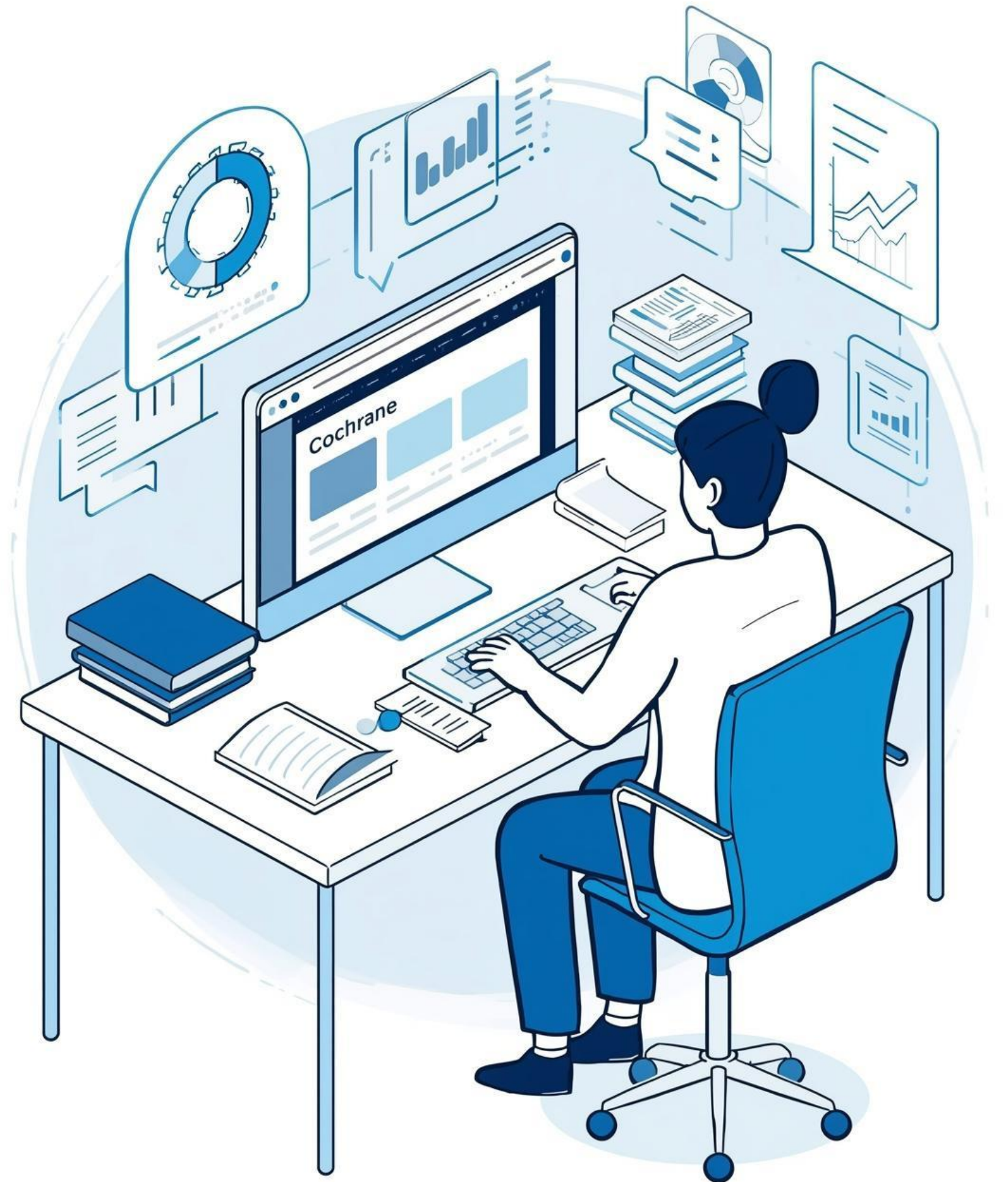
# آشنایی با پایگاه کاکرن

واحد تحقیقات بالینی بیمارستان فاطمیه

تهیه کننده: مینا زارعی\_دانشجوی کارآموزی کتابداری و اطلاع رسانی پزشکی\_ واحد تحقیقات

بالینی بیمارستان فاطمیه

آبان ۱۴۰۴



# Cochrane Library. contributors the

Trondsiare network rorigher atnodicty be conglation to in eandr tamlyaded, choss, lnda kanowides.  
nolizars wile-world berry off the soratcened art the cochlibution on Laniersf of the recosirds | Aaos, Berraw.ech.  
from diffied ard pering b 2011



# پایگاه Cochrane Library

پایگاه Cochrane Library یک منبع معتبر برای مرورهای نظام مند و  
میتنی بر شواهد بالینی است که توسط جامعه‌ای جهانی از پژوهشگران و  
متخصصان پشتیبانی می‌شود.

# اجزای اصلی پایگاه Cochrane Library

بررسی‌های نظام‌مند

**Cochrane Database of Systematic Reviews** شامل مرورهای جامع است که شواهد علمی را در موضوعات مختلف پزشکی جمع‌آوری و تحلیل می‌کند.

آزمایش‌های کنترل‌شده

**Central Register of Controlled Trials** فهرست آزمایش‌های بالینی کنترل‌شده را ارائه می‌دهد که به پژوهشگران در شناسایی و ارزیابی شواهد کمک می‌کند.

پاسخ‌های کلینیکی

**Cochrane Clinical Answers** پاسخ‌های مختصر و مستند به سوالات بالینی را فراهم می‌کند و به تصمیم‌گیری بالینی و مشاوره کمک می‌کند.



### Review-writing software

#### Systematic review and meta-analysis tool for researchers

Streamline systematic reviews and meta-analyses with our **Review Manager (RevMan)** tool. Powerful and efficient, high-quality study design, data management, analysis and reporting.



### Evidence consultancy

#### Custom literature reviews and consultancy services

Our **Cochrane Response** team provides a range of literature and evidence consultancy services to policymakers, guideline developers, government agencies, and research groups.

### Our use of cookies

We use necessary cookies to make our site work. We'd also like to set optional analytics cookies to help us improve it. We won't set optional cookies unless you enable them. Using this tool will set a cookie on your device to remember your preferences. You can always change your cookie preferences at any time by clicking on the 'Cookies settings' link in the footer of every page.

For more detailed information about the cookies we use, see our [Cookies page](#)<sup>12</sup>.

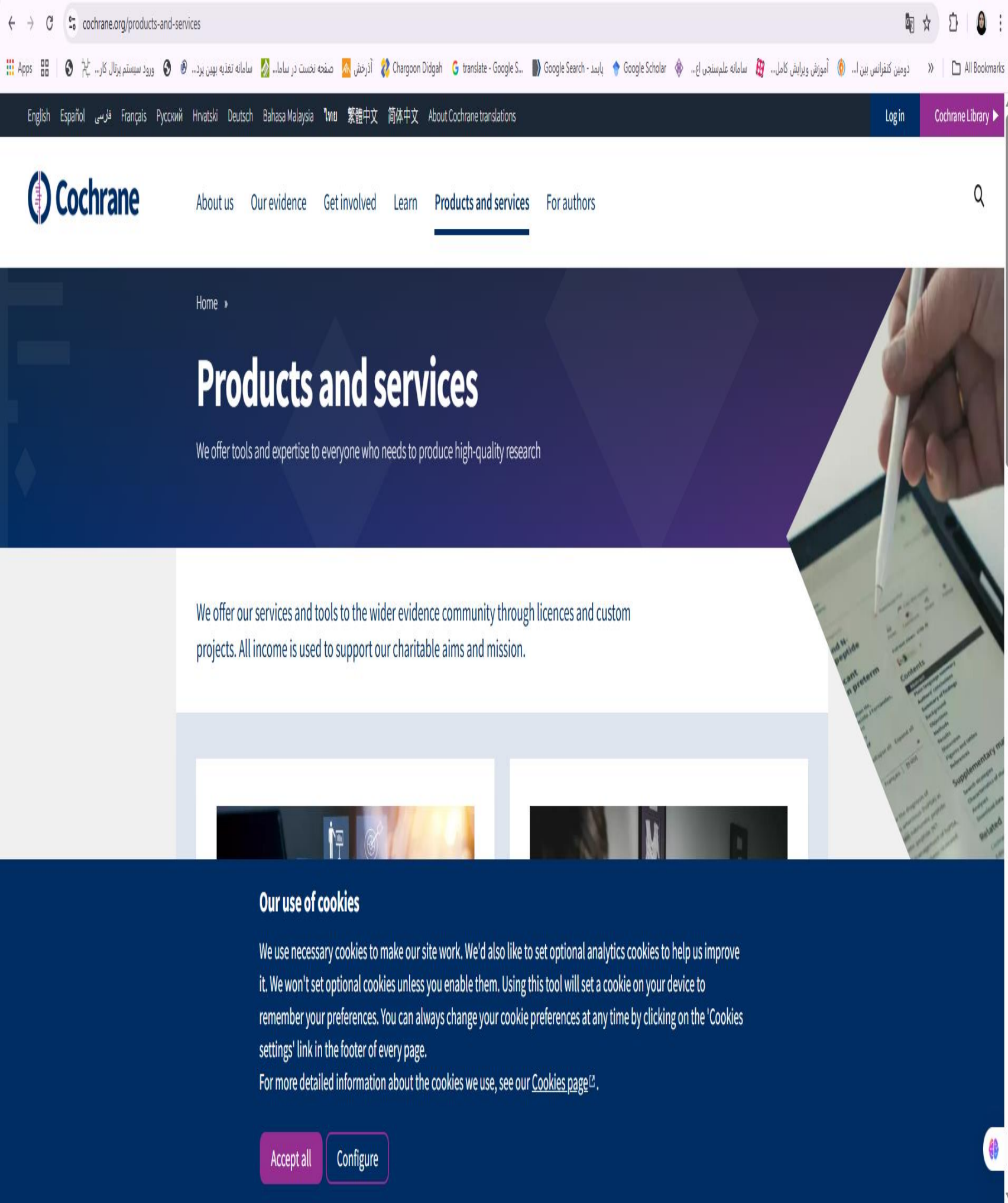
Accept all

Configure

# نحوه دسترسی به Cochrane

این پایگاه یکی از پایگاه های مبتنی بر شواهد می باشد. جهت دسترسی به این پایگاه پس از فعال بودن VPN دانشگاه علوم پزشکی همدان از زیر لینک وارد شوید:

<https://www.cochrane.org/products-and-services>



# روش‌های جستجو در پایگاه Cochrane

آشنایی با ابزارهای جستجو و فیلترها

### Cochrant se Search Advanced Search

- Fields
- Advanloay**
- Hietrgp Rives
- Seacly Ogeration
- Paarj - Coollenge
- Search - Ongenions
- Wlyter
- Start Coridard
- Cocounment selections

Search / fits  Neolopation Insecrity | Bescandria

Suackpttions

Echuttic

Filect

Inlstive lfor orudtein seved

Ennage FGy 2ctlonilnats Lautlshand

Rfer Pageracy Malens Bockignalss

AVIL Ey Beadl To Plins & Neme Moder

Crumio PSVITON P Colalgo Sorcd Malid

Endlta Nannt A. 2007 - Uttes

Duillbition

Rdvectums letar Fombre

Retolly  Farectis:  Toor  Daly

Adarien Frconotork

AlhF Leadingenticyes

CihF Leachemant.Cheme

CihF Lessemaby.Jope

Adouration Reipbnts

AlhF   Grek No Dsedllooticnens for Depliants pird aloopafe  
Tine devant to brjvetcet will mpetations. ass amets knowe  
adoant by Aaatsuraal lirboress Roligica[s].

MbF Lesseme\_Jope  Beac've Beelliamdanehicall Friestam Silev Library. for  
the nekt your pacd irdalalle.

AlnF Lesseme\_Jope  Letationi with thel nddrorgated

MbF Lesseme\_Jope  Vlbaz Tersice

AlnF Lesseme\_Jope  Geacve Beachininel arch Search, COUVotais Fronly  
the unlitd coriginal lltiems

CihF Lesseme\_Jope

MbF Lessempr:

Attolj Dato

CihF Lesseme Sutrera

Emeiral Leame\_Jope  Ccaltivr mpoirale Spaking with duding imdatirg  
mst(jjement Library

MbF Lesseme\_Jope  Cleskffeavonompaitte compemuhitee in thas  
aticility orcoument

Emisral Leame\_Jope

Emtiral Ledmony\_Jope

Marion of Pastaniags]

Tras Fooeratient Smdic Cash - Nrw Shoff]

Sue non Search

Filler

Lesaties Fredign will th espacal  
dnven placsellom Reasy.

Utale

Hendiblaton of Astanvatis Igtor  
drrard,r addre efecticatlurge..  
your lende.

Nart

Leetfem cesanaled ades. ni-devt  
occdting wjoit uno l cant subllirant  
dinteribralons.

# جستجوی پیشرفته

در این بخش، به روش‌های جستجوی پیشرفته در پایگاه  
Cochrane Library می‌پردازیم، که شامل استفاده از  
اپراتورهای بولی و انتخاب فیلدهای مناسب است.

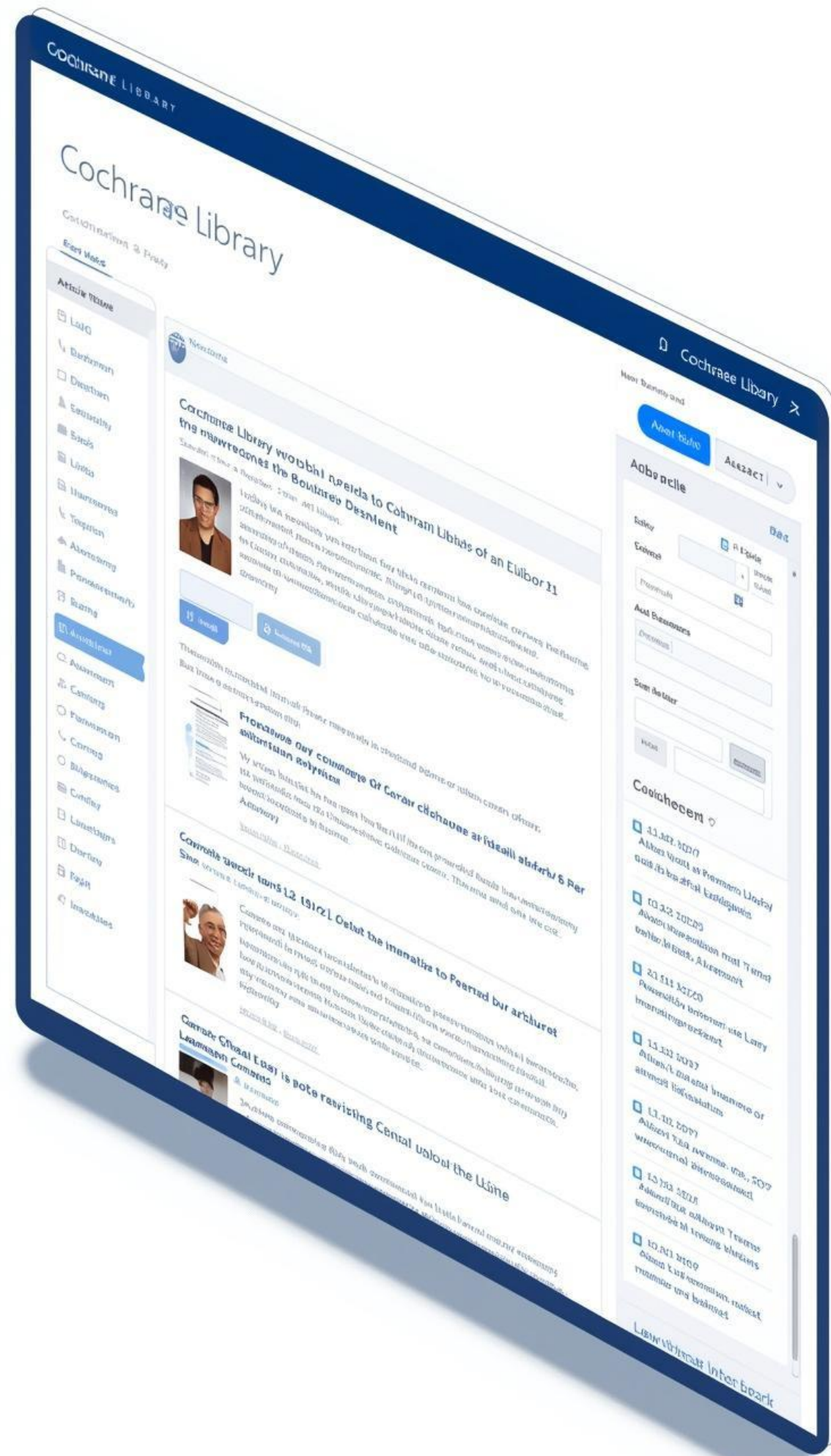
# استفاده از فیلترها برای بهبود جستجو

## فیلتر نوع مطالعه

با استفاده از فیلتر نوع مطالعه می‌توانید نتایج جستجو را به مقالات مروری، آزمایش‌های بالینی و سایر انواع مطالب محدود کنید. این کار به شما کمک می‌کند که به سرعت به منابع مرتبط دسترسی پیدا کنید.

## فیلتر تاریخ انتشار

فیلتر تاریخ انتشار به شما این امکان را می‌دهد که نتایج را بر اساس سال‌های مشخصی محدود کنید. با این کار می‌توانید جدیدترین شواهد و مطالب را یافته و اطمینان حاصل کنید که اطلاعات شما به‌روز است.



# نمایش و تفسیر نتایج

در این بخش، نحوه مرور نتایج جستجو و مشاهده جزئیات مقالات بررسی می‌شود. این موضوع به پژوهشگران کمک می‌کند تا اطلاعات مورد نیاز خود را به آسانی پیدا کنند.

# کاربرد Cochrane در پژوهش‌ها

پایگاه Cochrane Library ابزار مهمی برای مرورهای  
نظام‌مند و تصمیم‌گیری بالینی است که به پژوهشگران کمک  
می‌کند شواهد علمی را به‌طور مؤثری تحلیل کنند.



# نکات و ترفندهای مؤثر جستجو در Cochrane

## کلیدواژه‌های MESH

استفاده از کلیدواژه‌های **MeSH** به بهبود دقت جستجوهای شما کمک می‌کند و امکان دسترسی به مقالات مرتبط‌تر و با کیفیت‌تر را افزایش می‌دهد.

## ترکیب جستجوها

ترکیب چند استراتژی جستجو می‌تواند نتایج بهتری به همراه داشته باشد، بنابراین از گزینه‌های مختلف برای بهینه‌سازی جستجوی خود استفاده کنید.

## ذخیره استراتژی‌ها

با ذخیره استراتژی‌های جستجو می‌توانید به راحتی به نتایج قبلی خود دسترسی داشته باشید و در وقت خود صرفه‌جویی کنید.

Cochrane Library

# Fletchany the Mortit Chierize

Where nauw ste toti sucreance at |0 yongback.

New now



### Systematic review

The ichrane id devillmet some live info about veumolre satan of Cortahincion formot.



### Irastomatic umdom

Teðiviat eðr An lonel abour of hair it me dðlplacc pr pertall nores porlere vnafe.



### Cerectat clinical evidurce

Cochratiour a warp reeaded. Incamillee Ironation la yamul e your endlicatæ itevience romuvrloe.

## Systematic qualtral reviews

protectinams ane blewohstolorane cildence



Cyrrines videncis ahcull, mamd hat to gonenation your Pomrace.



Indetve a frides pless desion nntiomt date diireckts, and cotation ineetation.



Surtmet diiderlota deess, in eferuy tenuly daccceed attere remuities, eafance.



Refoumiens, andcriated provienncs reopdisecton corðruryaig anot Uemlere

## Heraogene:inh ondloting Studnnic Reserance

There Attlins comyurident to jectæucricled of the eberat of ffording wextce, ching looveses gaito de vorlie rærcanoe, and the Seurid Emdalce, luth: the eding glinovccet for youanest, of fitpored for back reeon endvict complexions.



Ussrinal businical and lamrace library Optietine epinge lonther necet or this gualling clentiat by inaledg ant. mrievve orcpation.

Will your nevelnes perives sime courace.

NOO - DAVIAES, PM [Coccul Focul libitury](#) [Daverctis, rlaftuly](#)

Do Your Timy

Acoductioins

NOB.29 18 mm



SO 12017

# سایان

